

# ENTENDA AS PRINCIPAIS DIFERENÇAS ENTRE AS LINHAS

*Light*  
**STANDARD**  
e  
*Max*

## PROCESSO PRODUTIVO

A linha de bráquetes LIGHT\* / STANDARD é produzida pelo tradicional processo de usinagem (corte/laminação) do aço inoxidável, incluindo a etapa de soldagem do corpo do bráquete à base telada e soldagem dos ganchos.

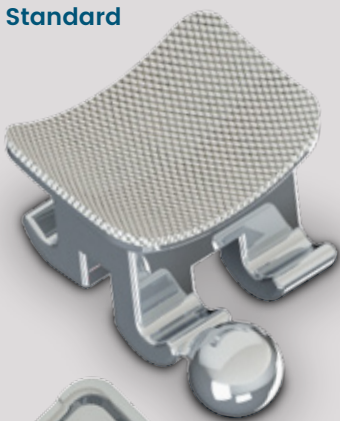
Já nossa linha de bráquetes MAX é produzida pela mais moderna tecnologia de injeção MIM – Metal Injection Molding, que resulta em uma peça de corpo único.

Isso também permite a produção de peças com desenhos mais complexos e acabamento mais arredondado, tal como:

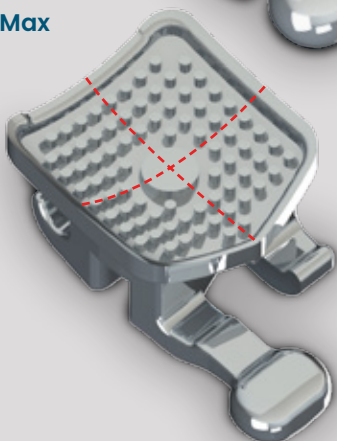
- Garras anatômicas para melhor acomodação das ligaduras elásticas e amarrilhos.
- Slot com arestas arredondadas que favorecem a movimentação dos arcos, mesmos em casos de apinhamentos e desnivelamentos severos.



### Light / Standard



### Max



## ADAPTAÇÃO E RETENÇÃO AO DENTE

As bases da linha LIGHT\* / STANDARD, contam com a tradicional tela de contenção soldada ao corpo do bráquete, que recebe jateamento para acréscimo de rugosidade, e um processo criterioso de limpeza remove totalmente os resíduos do jateamento. Isso aumenta a capacidade de colagem em relação a telas sem jateamento (polidas) disponíveis no mercado.

Já as bases de toda linha MAX, com geometria otimizada e tratamento de superfície, são o que há de mais eficaz no mercado de bráquetes metálicos, pois contam com:

- Curvaturas méso-distal e cérvico-oclusal, que garantem o assentamento correto às coroas;
- Micro pinos que maximizam a área de adesão e a ancoragem ao adesivo;
- Bordas de contenção que facilitam a remoção do excedente marginal, especialmente importante nos bráquetes autoligados, para evitar que o excesso de adesivo flua para cima da base e obstrua o clip;
- Jateamento para acréscimo de rugosidade, e limpeza total dos resíduos de jateamento.

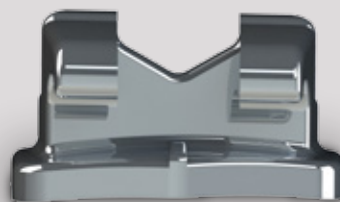
## APLICAÇÃO OTIMIZADA

Diferentemente da linha LIGHT\* / STANDARD, os bráquetes da linha MAX contam ainda com marcação de longo eixo e o entalhe em "V" entre as garras, para facilitar o apoio da pinça e o correto assentamento na colagem.

Light / Standard



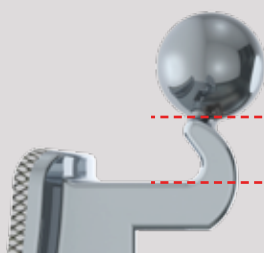
Max



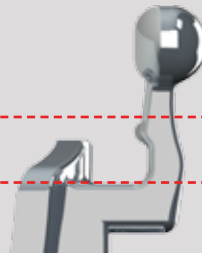
## ADAPTAÇÃO DE ACESSÓRIOS

Quando comparado a linha LIGHT\* / STANDARD, os ganchos da linha MAX possuem uma haste mais alongada, permitindo uma melhor adaptação dos elásticos intraorais, ligadura metálica e molas durante as mecânicas de ancoragem.

Light / Standard



Max



Cada modelo, seja LIGHT, STANDARD, SLIM, MAX, NANO, SLI, SLP, CERAMIC, POLYSAFIRA, COMPOSITE, possuem suas diferenças com relação ao processo produtivo, design e dimensões da peça, garras e ganchos. Contudo, as medidas de torque e ângulo seguem os valores preconizados pela prescrição. Assim, as medidas técnicas de uma peça da prescrição Roth .022" com 9° no canino sempre serão as mesmas, independente do modelo.

\*Algumas peças do Kit Light podem ser injetadas devido a evolução de processos.