

SELECIONE O IDIOMA



SELECT THE LANGUAGE



SELECCIONAR IDIOMA



Fabricado por / Manufactured by/ Fabricado por

Dental Morelli Ltda.

Alameda Jundiá, 230/250 – Jardim Saira

CEP/ ZIP Code: 18085-090 Sorocaba – SP Brasil/Brazil

Tel.: +55 15 – 3328 8200 / 0800 7031455

Responsável Técnico / Technical Responsible: Roger Morelli CREA-SP 5060214985



Representante Europeu / European Representative / Representante Europeo

Nuno Flores

Al. Bonifácio Lázaro Lozano, 3 Piso / Floor O – C

Oeiras – Portugal – 2780125

Tel.: 351 21 4439292

Importante/ Important/ Importante: Para consultar a Instrução de Uso, verifique a versão indicada no rótulo do produto juntamente com o nº do registro, e acesse o arquivo digital em www.morelli.com.br. Para obter a Instrução de Uso impressa, sem custo de emissão e envio, favor entrar em contato com o nosso Serviço de Atendimento ao Cliente através do telefone 0800 121455 / 0800 7031455 ou pelo e-mail sac@morelli.com.br. / To consult the Instruction for Use, check the version indicated on the product label along with the registration number, and access the digital file at www.morelli.com.br. To get the printed Instruction for Use, without cost, please let us know through our Customer Service at + 55 (15) 3328-8200 or send us an email at sac@morelli.com.br. / Para ver la Instrucción de Uso, compruebe la versión indicada en la etiqueta del product junto con el número del expediente, y acceda a el archive digital en www.morelli.com.br. Para el uso de instrucciones impreso sin costo de emisión y envío, por favor, póngase en contacto con nuestro Servicio al Cliente a través del teléfono +55 15 3328-8200 o por correo electrónico sac@morelli.com.br.

Instrução de Uso / Instruction for Use / Instrucción de uso: 01.09.512 – Rev.00

Data de Emissão / Emission date / Fecha de Emisión: 09/2017

MS/ANVISA nº: 10396830037

Nome Técnico ANVISA : Componentes para Ortodontia

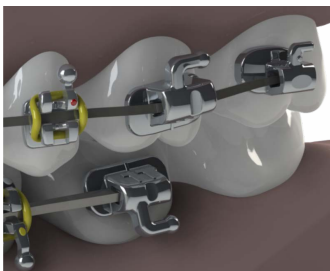
Nome Comercial da Família ANVISA : BRÁQUETES, BANDAS E TUBOS

Simbologia disponível na embalagem/ Symbology available on packaging/ Simbología disponible en la embalaje

	Não reutilizar / Do not reuse / No lo reutilice		Consulte as instruções de uso / Refer to instructions for use / Consulte las instrucciones de uso
	Não utilizar se a embalagem estiver danificada ou aberta / Do not use if package is damaged or opened / No lo utilice si la embalaje está danada o abierta		Prazo de validade / Expiration date / Plazo de validez
	Não reesterilizar / No vuelva a esterilizar / Do not reesterilize		Fabricante/ Manufacturer/ Fabricante
	Cuidado! Ler as instruções de uso / Caution! Read the instructions for use / ¡Precaución! Lea las instrucciones de uso		Representante na Comunidade Europeia / Representative in the European Community / Representante en la Comunidad Europea
	Produto esterilizado por radiação gama / Product sterilized through gamma rays / Producto esterilizado por radiación gama		Fabricado em Látex/ Manufactured in latex/ Fabricado en látex
	Código do produto / Product reference / Código del producto		Marcação CE para comercialização na Comunidade Europeia / CE Mark for European Community market / Marca CE para comercialización en la Comunidad Europea
	Produto esterilizável em autoclave à temperatura indicada / Product autoclavable at indicated temperature / Producto autoclavable a la temperatura indicada		Número de lote / Lot number / Número de lote

Simbologia empregada varia de acordo com as características técnicas de cada produto. / Symbology employed varies according to the technical characteristics of each product. / Simbología utilizada varia en función de las características técnicas de cada producto.

Tubos



Os tubos têm por finalidade transferir aos dentes os esforços de:

- Arcos Intra e extra orais;
- Molas e Elásticos;
- Distalizadores;
- Barras transpalatinas e "Quad - Helix";
- Placas Lábio-ativas.

Promovem a correção do posicionamento dos dentes durante o tratamento ortodôntico.

Os tubos possuem as versões colagem e soldagem, e estão disponíveis nos seguintes modelos:



Tubo Simples

Indicado para primeiros e segundos molares. Possui um único slot para alojar o arco intraoral.



Tubo Simples Conversível / Tubo Bráquete Simples

Indicado para segundos pré-molares, primeiros e segundos molares. Possui um único slot para alojar o arco intraoral. Recebe o nome de "conversível", pois pode-se remover a tampa do slot.



Mini Tubo Simples

Indicado para os segundos molares. Possui um único slot para alojar o arco intraoral. Tem como principal característica, sua base deslocada para mesial, para ser utilizado em dentes parcialmente erupcionados.



Tubo Duplo

Indicado para primeiros e segundos molares. Possui dois slots paralelos para alojar os arcos intraorais.



Tubo Duplo Conversível

Indicado para primeiros molares. Possui duas versões, uma com slot auxiliar com orientação para cervical e outro para utilização de Placa Lábio-ativa. Recebe o nome de "conversível", pois pode-se remover a tampa do slot principal.



Tubo Triplo

Indicado para primeiros molares. Possui dois slots paralelos para alojar arcos intraorais e um tubo centralizado para alojamento do Arco Extra Bucal.



Tubo Triplo Conversível

Indicado para primeiros molares superiores. Possui um slot central para alojamento do arco intraoral, um slot auxiliar com orientação para cervical e um Tubo auxiliar com orientação para oclusal e alojamento do Arco Extra Bucal. Recebe o nome de "conversível", pois pode-se remover a tampa do slot principal.



Tubo Lingual

Indicado para primeiros molares. Acoplado na região lingual, serve de ancoragem de acessórios como, por exemplo, a Barra Palatina e o Quad-Helix.

Indicação de uso:

Os Tubos Ortodônticos são indicados para auxiliar no tratamento das maloclusões em pacientes que requerem movimentações ortodônticas, as quais necessitam de um sistema de ancoragem. As situações clínicas de aplicação mais comum são:

- Verticalização de molares;
- Rotação de molares;
- Intrusão de dentes anteriores e molares;

a) Classificação de Angle:

- Classe I
- Classe II
- Classe III

b) Problemas nos dentes e nos ossos:

- Prognatismo;
- Retrognatismo;
- Mordida Profunda;
- Mordida Aberta;
- Apinhamento;
- Mordida cruzada anterior;
- Mordida cruzada posterior;
- Diastema.

Manuseio:

Recomendamos utilizar a “**Pinça para Tubos**” (ref. 75.01.027)

Colagem:

Siga as recomendações do fabricante do adesivo e o nosso “**Manual de Colagem Direta**” (ref. 90.80.086).

Recomendamos utilizar “**Orthoprimer**” (ref. 85.01.016) e “**Orthobond**” (ref. 85.01.015).

Soldagem:

Siga as recomendações do fabricante de Bandas.

Recomendamos utilizar as “Bandas Morelli” e seguir as suas Instruções de Uso para um correto procedimento de soldagem.

Remoção da Tampa dos Tubos Conversíveis:

Utilizar o “**Destacador de tampa**” (ref. 75.01.024).

Remoção dos Tubos:

Utilizar instrumento de remoção para bráquetes e tubos colados ou instrumento para remoção de bandas, no caso de tubos soldados.

Contraindicações:

A Morelli Ortodontia fornece os produtos apenas a profissionais qualificados. É de inteira responsabilidade do ortodontista identificar condições que possam ser contraindicadas para o tratamento, tais como:

- Pacientes com higiene oral precária;
- Pacientes incapazes de cooperar com o tratamento;
- Alergia a qualquer um dos materiais do aparelho ortodôntico;
- Doenças ou outras condições pré-existentes que possam dificultar o tratamento ortodôntico;
- Reabsorção óssea existente;
- Descalcificação existente no esmalte dentário.

Efeitos colaterais:

É da inteira responsabilidade do ortodontista identificar qualquer possibilidade de risco de dano e/ou contraindicação que possam surgir durante o tratamento, comunicar ao paciente a possibilidade de qualquer efeito colateral não desejado.

Durante o tratamento, efeitos colaterais não desejados podem incluir: descoloração de dentes, descalcificação, reabsorção radicular, complicações periodontais, reações alérgicas, dificuldades na manutenção da higiene oral, desconforto e dor.

Composição/informação sobre os componentes:

Aço Inoxidável

(Cr = 16% / Ni = 4,0% / Cu = 4% / Mn = 1,5% / Si = 0,7% / Nb = 0,3%)

Validade:

10 anos

Advertências:

Na colagem utilize sempre adesivos ortodônticos, que promovem melhor adesão e facilitam a remoção do adesivo residual do dente, preservando seu esmalte. Resinas não ortodônticas são mais densas, não penetram adequadamente na base do produto e dificultam a remoção do adesivo residual, consumindo mais brocas.

Este produto contém Níquel e Cromo. Uma pequena porcentagem da população é alérgica a estes metais. Caso ocorram reações alérgicas, oriente o paciente a procurar um médico.

Este produto não teve sua biocompatibilidade e segurança avaliada no ambiente de ressonância magnética, o paciente deve ser orientado sobre essa condição.



Produto não reutilizável, pois o seu reuso pode causar infecção cruzada, diminuição da eficiência na colagem e perda de propriedades mecânicas devido ao desgaste natural.

Não utilizar o produto caso a sua embalagem esteja violada, de modo a minimizar possíveis perigos relacionados à transmissão de microrganismos ou a possível falsificação de produtos.

O produto é fornecido na condição não esterilizado, contudo possui biocompatibilidade comprovada não sendo necessárias medidas de limpeza, desinfecção ou esterilização, desde que a embalagem não tenha sido violada. Caso o produto, antes do uso, entre em contato com superfícies ou substâncias diferentes do propósito de uso, recomenda-se descartar o mesmo. O produto não deve ser reutilizado ou reprocessado.

Produto para aplicação exclusiva por profissional qualificado, o uso por pessoas sem conhecimento técnico necessário poderá ocasionar movimentação dentária indesejada, perda óssea, perda do elemento dentário ou até mesmo danos irreversíveis.

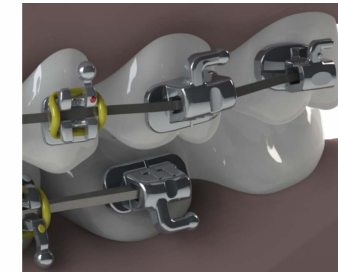
Cabe ao profissional qualificado orientar o paciente sobre a correta higienização bucal, de modo a evitar o surgimento de placa bacteriana ou ainda doenças como gengivite, periodontite ou até mesmo endocardite.

Considerando que o produto é utilizado em contato com membranas de mucosas e fluídos corporais, recomenda-se ao profissional aplicar as boas práticas clínicas para o descarte de produtos médicos conforme normas sanitárias vigentes.

ATENÇÃO:

A Morelli Ortodontia não se responsabiliza pelos resultados obtidos pela aplicação do produto sem as devidas precauções ou inobservância das advertências.

Tubes



The tubes are intended to transfer to the teeth the efforts of:

- Intra and extra oral arches;
- Springs and Elastics;
- Distalizers;
- Transpalatine bars and "Quad – Helix";
- Lip Bumpers.

They promote the correction of the positioning of the teeth during orthodontic treatment.

The tubes have the bonding and welding versions, and are available in the following models:



Simple tube

Suitable for first and second molars. It has a single slot to accommodate the intraoral arch.

Simple Convertible Tube/Simple Bracket Tube

Indicated for second premolars, first and second molars. It has a single slot to accommodate the intraoral arch. It is called "convertible" because the slot cover can be removed.

Simple Mini Tube

Suitable for second molars. It has a single slot to accommodate the intraoral arch. It has as main characteristic the base displaced to mesial, to be used in partially erupted teeth.



Double Tube

Suitable for first and second molars. It has two parallel slots to accommodate the intraoral arches.



Double Convertible Tube

Suitable for first molars. It has two versions, one with auxiliary slot with orientation for cervical and another for use of Lip bumper. It is called "convertible" because the slot cover can be removed.



Triple Tube

Suitable for first molars. It has two parallel slots to accommodate intraoral arches and a centralized tube for accommodate the Facebow.



Triple Convertible Tube

Suitable for upper first molars. It has a central slot for accommodate the intraoral arch, an auxiliary slot with cervical orientation and an auxiliary tube with orientation for occlusal to accommodate the Facebow. It is called "convertible" because the slot cover can be removed.



Lingual Tube

Suitable for first molars.

Attached in the lingual region, it serves as an anchorage for accessories such as the Palatal Bar and the Quad-Helix.

Use Indication:

Orthodontic Tubes are indicated to assist in the treatment of malocclusions in patients requiring orthodontic movements, which require an anchorage system. The most common clinical situations are:

- Verticalization of molars;
- Rotation of molars;
- Intrusion of anterior and molar teeth;

a) Angle's classification:

- Class I
- Class II
- Class III

b) Problems in teeth and bones:

- Prognathism;
- Retrognathism;
- Deep Overbite;
- Open bite;
- Crowding;
- Anterior crossbite;
- Posterior crossbite;
- Diastema.

Handling:

We recommend using the "Orthodontic Tweezer for Tube" (ref. 75.01.027)

Bonding:

Follow the adhesive manufacturer's recommendations.

We recommend using "Orthoprimer" (ref. 85.01.016) and "Orthobond" (ref. 85.01.015).

Welding:

Follow the recommendations of the manufacturer of Bands.

We recommend using the "Morelli Bands" and follow its Instructions for Use for a correct welding procedure.

Removing the Cover from Convertible Tubes:

Use the "Cover Tube Detacher" (ref. 75.01.024).

Tube Removal:

Use removal tool for brackets and bonded tubes or instrument for band removal in the case of welded tubes.

Contraindications:

Morelli Ortodontia supplies the products only to qualified professionals. It is the responsibility of the orthodontist to identify conditions that may be contraindicated for treatment, such as:

- Patients with poor oral care;
- Patients incapable of cooperating with the treatment;
- Allergy to any of the orthodontic device materials;
- Diseases or other pre-existent conditions which may impair orthodontic treatment;
- Existing bone resorption;
- Existing Decalcification in dental enamel.

Side effects:

It is the responsibility of the qualified professional to identify any possibility of risk of harm and / or contraindication that may arise during treatment, communicate to the patient the possibility of any unwanted side effect.

During treatment, unwanted side effects may include: tooth discoloration, decalcification, root resorption, periodontal complications, allergic reactions, difficulties in maintaining oral hygiene, discomfort and pain.

Composition/ information about the components:

Stainless Steel

(Cr = 16% / Ni = 4,0% / Cu = 4% / Mn = 1,5% / Si = 0,7% / Nb = 0,3%)

Expiring date:

10 years

Warnings:

For bonding always use orthodontics adhesives that promote better adherence and facilitate the removal of residual adhesive from the tooth, preserving its enamel. Non-orthodontic resins are more dense and do not properly penetrate into the base, making the removal of the product or residual adhesive more difficult, and consuming more dental burs.

This product contains Nickel and Chromium. A small percentage of the population is allergic to these metals. In case of allergic reactions, advise the patient to seek medical attention.

This product hasn't been evaluated for compatibility and safety in Magnetic Resonance environment, the patient should be advised of this condition.



Non reusable product, as its reuse may cause cross infection and loss of mechanical properties due to natural wear.

Do not use the product if its packaging has been damaged or opened, in order to minimize possible dangers related to the transmission of microorganisms or possible falsification of products.

The product is supplied in non-sterilized condition, however has proven biocompatibility, not being necessary cleaning, disinfection or sterilization measures, since the package has not been violated. If the product comes into contact with surfaces or substances other than its intended purpose prior to use, it is recommended to discard the product. The product should not be reused or reprocessed.

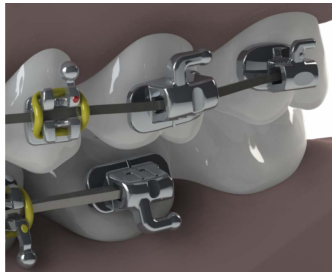
Product for exclusive application by a qualified professional, the use by person without the necessary technical knowledge may cause unwanted tooth movement, bone loss, loss of the dental element or even irreversible damages. It is up to the qualified professional to guide the patient about correct oral hygiene, to avoid the appearance of plaque or diseases such as gingivitis, periodontitis or even endocarditis.

Considering that the product is used in contact with mucous membranes and body fluids, it is recommended to the professional to apply the sanitary norms applicable for the disposal of medical products according to current sanitary regulations.

ATTENTION: Morelli Ortodontia is not responsible for the results obtained by applying the product without due precautions or non-observance of the warnings.



Tubos



Los tubos tienen por finalidad transferir a los dientes los esfuerzos de:

- Arcos Intra y extra orales;
- Resortes y Elásticos;
- Distalizadores;
- Barras transpalatinas y "Quad - Helix";
- Placas Labio-activas.

Promueven la corrección del posicionamiento de los dientes durante el tratamiento ortodóncico.

Los tubos tienen las versiones de pegamento y soldadura, y están disponibles en los siguientes modelos:



Tubo Simple

Indicado para primeros y segundos molares. Tiene un único slot para alojar el arco intraoral.



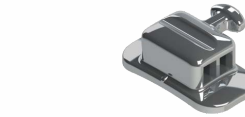
Tubo Simple Convertible / Tubo Bracket Simple

Indicado para segundos pre-molares, primeros y segundos molares. Tiene un único slot para alojar el arco intraoral. Recibe el nombre de "convertible", pues se puede remover la tapa del slot.



Mini Tubo Simple

Indicado para los segundos molares. Tiene un único slot para alojar el arco intraoral. Tiene como principal característica, su base deslocada para mesial, para ser utilizado en dientes parcialmente erupcionados.



Tubo Doble

Indicado para primeros y segundos molares. Tiene dos slots paralelos para alojar los arcos intraorales.



Tubo Doble Convertible

Indicado para primeros molares. Tiene dos versiones, una con slot auxiliar con orientación para cervical y otro para utilización de Placa Labio-activa. Recibe el nombre de "convertible", pues se puede remover la tapa del slot principal.



Tubo Triple

Indicado para primeros molares. Tiene dos slots paralelos para alojar arcos intraorales y un tubo centralizado para alojamiento del Arco Extra Bucal.



Tubo Triple Convertible

Indicado para primeros molares superiores. Tiene un slot central para alojamiento del arco intraoral, un slot auxiliar con orientación para cervical y un Tubo auxiliar con orientación para oclusal y alojamiento del Arco Extra Bucal. Recibe el nombre de "convertible", pues se puede remover la tapa del slot principal.



Tubo Lingual

Indicado para primeros molares. Acoplado en la región lingual, sirve de anclaje de accesorios como, por ejemplo, Barra Palatina y Quad-Helix.

Indicación de uso:

Los Tubos Ortodóncicos son indicados para auxiliar en el tratamiento de las maloclusiones en pacientes que requieren movimientos ortodóncicos, las cuales necesitan de un sistema de anclaje. Las situaciones clínicas de aplicación más común son:

- Verticalización de molares;
- Rotación de molares;
- Intrusión de dientes anteriores y molares;

a) Clasificación de Angle:

- Clase I
- Clase II
- Clase III

b) Problemas en los dientes y en los huesos:

- Prognatismo;
- Retrognatismo;
- Mordida Profunda;
- Mordida Abierta;
- Apiñamiento;
- Mordida cruzada anterior;
- Mordida cruzada posterior;
- Diastema.

Manoseo:

Recomendamos utilizar la "Pinza para Tubos" (ref. 75.01.027)

Encolado:

Siga las recomendaciones del fabricante del adhesivo.

Recomendamos utilizar "Orthoprimer" (ref. 85.01.016) y "Orthobond" (ref. 85.01.015).

Soldadura:

Siga las recomendaciones del fabricante de Bandas.

Recomendamos utilizar las "Bandas Morelli" y seguir sus Instrucciones de Uso para un correcto procedimiento de soldadura.

Remoción de la Tapa de los Tubos Conversibles:

Utilizar el "Apartador para Tapa" (ref. 75.01.024).

Remoción de los Tubos:

Utilizar instrumento de remoción para brackets y tubos pegados o instrumento para remoción de bandas, en el caso de tubos soldados.

Contraindicaciones:

La Morelli Ortodontia ofrece los productos sólo a personal cualificado. Es responsabilidad del ortodoncista identificar las condiciones que pueden estar contraindicados para el tratamiento tales como:

- Los pacientes con mala higiene bucal;
- Los pacientes incapaces de cooperar con el tratamiento;
- La alergia a cualquiera uno de los materiales del aparato;
- Las enfermedades u otras condiciones preexistentes que puedan dificultar el tratamiento de ortodoncia;
- Reabsorción ósea existente;
- Descalcificación existente en el esmalte dental.

Efectos colaterales:

Es responsabilidad del profesional calificado identificar cualquier posible riesgo de daño y / o contraindicación que pueda surgir durante el tratamiento, notificar al paciente la posibilidad de efectos colaterales no deseados.

Durante el tratamiento, los efectos colaterales no deseados pueden incluir: decoloración de los dientes, descalcificación, reabsorción de la raíz, complicaciones periodontales, reacciones alérgicas, dificultad en el mantenimiento de la higiene oral, incomodidad y dolor.

Composición/información sobre los componentes:

Acero Inoxidable

(Cr = 16% / Ni = 4,0% / Cu = 4% / Mn = 1,5% / Si = 0,7% / Nb = 0,3%)

Validez:

10 años

Advertencias:

Para el pegamento utilice siempre adhesivos ortodóncicos, que observan mejor adhesión y facilitan la remoción del adhesivo residual en el diente, preservando el esmalte. Adhesivos no ortodóncicos son más densos y no penetran adecuadamente en la base del producto, lo que dificulta la remoción del adhesivo residual, consumiendo las brocas.

Este producto contiene Níquel y Cromo. Un pequeño porcentaje de la población es alérgica a estos metales. En caso de que ocurran reacciones alérgicas, oriente al paciente a buscar un médico.

Este producto no tuvo su biocompatibilidad y seguridad evaluada en el ambiente de resonancia magnética, el paciente debe ser orientado sobre esa condición.



Producto no reutilizable. La esterilidad, la limpieza requerida y la resistencia mecánica del dispositivo no está garantizada en caso de reutilización.

No utilice el producto si la embalage está danada o abierta, con el fin de minimizar los posibles riesgos relacionados con la transmisión de microorganismos o los posibles productos falsificados.

El producto se suministra en condición no estéril, pero ha demostrado biocompatibilidad, no son necesarios pasos de limpieza, desinfección o esterilización, ya que el paquete no ha sido violado. Si el producto, antes del uso, entre en contacto con superficies u otras sustancias distintas de finalidad de uso, se recomienda desechar la misma. El producto no debe ser reutilizado o reprocesado.

Aplicación de productos exclusivamente por profesionales cualificados, la utilización por persona sin conocimientos técnicos necesarios puede provocar un movimiento no deseado de los dientes, pérdida de masa ósea, pérdida de dientes o daños irreversibles.

Corresponde al profesional cualificado instruir al paciente sobre la higiene oral adecuada, para evitar la aparición de placa o enfermedades como la gingivitis, la periodontitis o la endocarditis.

Considerando que el producto se utiliza en contacto con las membranas mucosas y fluidos corporales, se recomienda aplicar las normas de salud profesional para la eliminación de los productos médicos de acuerdo con las normas de salud vigentes.

ATENCIÓN:

La Morelli Ortodontia no se responsabiliza por los resultados obtenidos usando el producto sin precauciones adecuadas o el incumplimiento de las advertencias.

Códigos/Reference/Códigos:

Roth

Tubo simples com gancho

Tube simple with hook

Tubo simple con gancho

Prescrições	Uso	Comprimento	Torque	Distal	Quantidade	Soldagem		Colagem	
						.018"	.022"	.018"	.022"
Roth		3,5mm	-14°	14°	10	20.10.111	20.10.211	20.11.111	20.11.211
Roth		3,5mm	-14°	14°	10	20.10.112	20.10.212	20.11.112	20.11.212
Roth		3,5mm	-30°	4°	10	20.10.121	20.10.221	20.11.121	20.11.221
Roth		3,5mm	-30°	4°	10	20.10.122	20.10.222	20.11.122	20.11.222

Mini tubo simples com gancho

Mini tube simple with hook

Mini tubo simple con gancho

Prescrições	Uso	Comprimento	Torque	Distal	Quantidade	Colagem	
						.018"	.022"
Roth		2,5mm	-14°	0°	10	20.11.113	20.11.213
Roth		2,5mm	-14°	0°	10	20.11.114	20.11.214
Roth		2,5mm	-25°	0°	10	20.11.123	20.11.223
Roth		2,5mm	-25°	0°	10	20.11.124	20.11.224

Tubo bráquete simples conversível

Tube bracket simple convertible

Tube bracket simple convertible

Prescrições	Uso	Comprimento	Torque	Distal	Quantidade	Colagem .022"
Roth M.B.T. Capellozza		2,5mm	-17°	0°	10	20.11.225

Tubo duplo conversível com gancho

Tube double convertible with hook

Tube double convertible with hook

Prescrições	Uso	Comprimento	Torque	Distal	Quantidade	Soldagem		Colagem	
						.018"	.022"	.018"	.022"
Roth		3,5mm	-30°	4°	10	20.10.311	20.10.411	20.11.311	20.11.411
Roth		3,5mm	-30°	4°	10	20.10.312	20.10.412	20.11.312	20.11.412

Tubo duplo conversível com gancho para placa lábio-ativa

Tube double convertible with hook for lip bumper

Tube double convertible with hook for lip bumper

Prescrições	Uso	Comprimento	Tubo	Torque	Distal	Quantidade	Soldagem	
							.018"	.022"
Roth		3,5mm	cervical 1,15mm .045"	-30°	4°	10	20.10.313	20.10.413
Roth		3,5mm	Cervical 1,15mm .045"	-30°	4°	10	20.10.314	20.10.414

Tubo duplo conversível com gancho

Tube double convertible with hook

Tube double convertible with hook

Prescrições	Uso	Comprimento	Torque	Distal	Quantidade	Soldagem .022"	Colagem .022"
Roth		3,5mm	-14°	14°	10	20.10.417	20.11.417
Roth		3,5mm	-14°	14°	10	20.10.418	20.11.418

Tubo triplo conversível com gancho

Tube triple convertible with hook

Tube triple convertible with hook

Prescrições	Uso	Comprimento	Tubo	Torque	Distal	Quantidade	Soldagem		
							.018"	.022"	.022"
Roth		3,5mm	Occlusal 1,15mm .045"	-14°	14°	10	20.10.511	20.10.611	20.11.611
Roth		3,5mm	Occlusal 1,15mm .045"	-14°	14°	10	20.10.512	20.10.612	20.11.612

Tubo duplo conversível com gancho

Tube double convertible with hook

Tube double convertible with hook

Prescrições	Uso	Comprimento	Torque	Distal	Quantidade	Colagem .022"
Especial		3,5mm	0°	10°	10	20.11.419
Especial		3,5mm	0°	10°	10	20.11.420

Capeloza

Tubo simples conversível com gancho

Tube double convertible with hook

Tubo doble convertible con gancho

Prescrições	Uso	Comprimento	Torque	Distal	Quantidade	Soldagem		Colagem	
						.022"	.022"	.022"	.022"
Capeloza Roth	17 16	3,5mm	-10°	10°	10	20.19.100		20.19.200	
Capeloza Roth	26 27	3,5mm	-10°	10°	10	20.18.101		20.19.201	
Capeloza Roth	47 46	3,5mm	-25°	5°	10	20.19.102		20.19.202	
Capeloza Roth	36 37	3,5mm	-25°	5°	10	20.19.103		20.19.203	

Tubo duplo conversível com gancho

Tube double convertible with hook

Tubo doble convertible con gancho

Prescrições	Uso	Comprimento	Torque	Distal	Quantidade	Soldagem		Colagem	
						.022"	.022"	.022"	.022"
Capeloza (Padrão II)	17 16 26 27	3,5mm	-10°	0°	10	20.19.300		20.19.301	

Tubo triplo conversível com gancho

Tube triple convertible with hook

Tubo triple convertible con gancho

Prescrições	Uso	Comprimento	Tubo	Torque	Distal	Quantidade	Soldagem	
							.022"	.022"
Capeloza (Padrão II)	17 16 26 27	3,5mm	Oclusal 0,15mm .045"	-10°	0°	10	20.19.500	

Edgewise / Ricketts

Tubo simples

Tube simple

Tubo simple

Prescrições	Uso	Comprimento	Torque	Distal	Quantidade	Colagem		Soldagem	
						.018"	.022"	.018"	.022"
Edgewise Ricketts	17 16 26 27 47 46 36 37	5,2mm	0°	0°	10	20.31.100	20.30.100	20.30.200	20.31.200

Tubo simples especial sem gancho

Tube simple without hook

Tubo simple sin gancho

Prescrições	Uso	Comprimento	Torque	Distal	Quantidade	Soldagem		Colagem	
						.022"	.022"	.022"	.022"
Edgewise Ricketts	17 16 26 27 47 46 36 37	3,3mm	0°	0°	10	20.30.201		20.31.201	

Tubo simples com gancho

Tube simple with hook

Tubo simple com gancho

Prescrições	Uso	Comprimento	Torque	Distal	Quantidade	Soldagem		Colagem	
						.022"	.022"	.022"	.022"
Edgewise Ricketts	26 27 47 46	5,2mm	0°	0°	10	20.30.230		20.31.230	
Edgewise Ricketts	17 16 36 37	5,2mm	0°	0°	10	20.30.260		20.31.260	

Tubo simples com gancho

Tube simple with hook

Tubo simple con gancho

Prescrições	Uso	Comprimento	Torque	Distal	Quantidade	Soldagem		Colagem	
						.018"	.022"	.018"	.022"
Edgewise Ricketts	$\frac{17\ 16}{47\ 46} \mid \frac{26\ 27}{36\ 37}$	3,5mm	0°	0°	10	20.30.141	20.30.241	20.31.141	20.31.241

Tubo simples conversível com gancho

Tube simple convertible with hook

Tubo simple convertible con gancho

Prescrições	Uso	Comprimento	Torque	Distal	Quantidade	Soldagem		Colagem	
						.018"	.022"	.018"	.022"
Edgewise Ricketts	$\frac{17\ 16}{47\ 46} \mid \frac{26\ 27}{36\ 37}$	3,5mm	0°	0°	10	20.30.180	20.30.280	20.31.180	20.31.280

Tubo duplo sem gancho

Tube double without hook

Tubo doble sin gancho

Prescrições	Uso	Comprimento	Tubo	Torque	Distal	Quantidade	Soldagem .022"
Edgewise Ricketts	$\frac{16}{46} \mid \frac{26}{36}$	4,8mm	1,15mm .045"	0°	0°	10	20.40.102
Edgewise Ricketts	$\frac{16}{46} \mid \frac{26}{36}$	4,8mm	1,30mm .051"	0°	0°	10	20.40.202

Tubo duplo com gancho

Tube double with hook

Tubo doble com gancho

Prescrições	Uso	Comprimento	Tubo	Torque	Distal	Quantidade	Soldagem .022"
Edgewise Ricketts	$\frac{16}{46} \mid \frac{26}{36}$	4,8mm	1,15mm .045"	0°	0°	10	20.40.150
Edgewise Ricketts	$\frac{16}{46} \mid \frac{26}{36}$	4,8mm	1,30mm .051"	0°	0°	10	20.40.250

Tubo duplo com gancho

Tube double with hook

Tubo doble com gancho

Prescrições	Uso	Comprimento	Torque	Distal	Quantidade	Soldagem		Colagem	
						.018"	.022"	.018"	.022"
Edgewise Ricketts	$\frac{17\ 16}{47\ 46} \mid \frac{26\ 27}{36\ 37}$	3,5mm	0°	0°	10	20.40.163	20.40.263	20.41.163	20.41.263
Edgewise Ricketts	$\frac{17\ 16}{47\ 46} \mid \frac{26\ 27}{36\ 37}$	3,5mm	0°	0°	10	*20.40.363		*20.41.363	

*Slot .018" para oclusal e .022" cervical.

Tubo duplo conversível com gancho

Tube double convertible with hook

Tubo doble convertible con gancho

Prescrições	Uso	Comprimento	Tubo	Torque	Distal	Quantidade	Soldagem	
							.018"	.022"
Edgewise Ricketts	$\frac{16}{46} \mid \frac{26}{36}$	3,5mm	Cervical 1,15mm .045"	0°	0°	10	20.40.330	20.40.331
Edgewise Ricketts	$\frac{16}{46} \mid \frac{26}{36}$	3,5mm	Cervical 1,30mm .051"	0°	0°	10	20.40.430	20.40.431

Tubo duplo conversível

Tube double convertible

Tubo doble convertible

Prescrições	Uso	Comprimento	Torque	Distal	Quantidade	Soldagem		Colagem	
						.018"	.022"	.018"	.022"
Edgewise Ricketts	$\frac{16}{46} \mid \frac{26}{36}$	3,5mm	0°	0°	10	20.40.500	20.40.501	20.41.500	20.41.501

Tubo triplo com gancho
 Tube triple with hook
 Tubo triple con gancho

Prescrições	Uso	Comprimento	Tubo	Torque	Distal	Quantidade	Soldagem	
							.018"	.022"
Edgewise Ricketts		3,5mm	Central 1,15mm .045"	0°	0°	10	20.50.180	20.50.181

M.B.T.

Tubo simples conversível
 Tube simple convertible
 Tubo simple convertible

Prescrições	Uso	Comprimento	Torque	Distal	Quantidade	Soldagem	Colagem
						.022"	.022"
M.B.T.		3,5mm	-14°	10°	10	20.35.103	20.35.113
M.B.T.		3,5mm	-14°	10°	10	20.35.104	20.35.114
M.B.T.		3,5mm	-20°	0°	10	20.35.202	20.35.212

Tubo duplo conversível com gancho
 Tube double convertible with hook
 Tubo doble convertible con gancho

Prescrições	Uso	Comprimento	Torque	Distal	Quantidade	Soldagem
						.022"
M.B.T.		3,5mm	-20°	0°	10	20.35.401

Tubo duplo conversível com gancho
 Tube double convertible with hook
 Tubo doble convertible con gancho

Prescrições	Uso	Comprimento	Tubo	Torque	Distal	Quantidade	Soldagem
							.022"
M.B.T.		3,5mm	Cervical 1,15mm .045"	-14°	10°	10	20.35.402
M.B.T.		3,5mm	Cervical 1,15mm .045"	-14°	10°	10	20.35.403

Tubo duplo conversível com gancho para P.L.A
 Tube double convertible with hook for lip bumper
 Tubo doble convertible con gancho para lip bumper

Prescrições	Uso	Comprimento	Tubo	Torque	Distal	Quantidade	Soldagem
							.022"
M.B.T.		3,5mm	Cervical 1,15mm .045"	-20°	0°	10	20.35.405

Tubo duplo conversível com gancho
 Tube double convertible with hook
 Tubo doble convertible con gancho

Prescrições	Uso	Comprimento	Torque	Distal	Quantidade	Soldagem
						.022"
M.B.T.		3,5mm	-20°	0°	10	20.35.416

Tubo triplo conversível com gancho
 Tube triple convertible with hook
 Tubo triple convertible con gancho

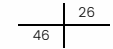
Prescrições	Uso	Comprimento	Tubo	Torque	Distal	Quantidade	Soldagem
							.022"
M.B.T.		3,5mm	Occlusal 1,15mm .045"	-14°	10°	10	20.35.501
M.B.T.		3,5mm	Occlusal 1,15mm .045"	-14°	10°	10	20.35.502

Lingual

Tubo lingual vertical com gancho

Tube lingual vertical with hook

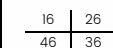
Tubo lingual vertical con gancho

Prescrições	Uso	Comprimento	Tubo	Torque	Distal	Quantidade	Soldagem 2 x 0,90mm 2x.036"
Lingual		2,7mm	-	0°	0°	10	20.61.202
Lingual		2,7mm	-	0°	0°	10	20.61.203

Tubo lingual com gancho

Tube lingual with hook

Tubo lingual com gancho

Prescrições	Uso	Comprimento	Torque	Distal	Quantidade	Soldagem 2 x 0,90mm 2x.036"
lingual		3,5mm	0°	0°	10	20.61.206

Controle de Revisões / Revision Control / Control de revisión		
Revisão nº	Data / Date / Fecha	Alterações / Alterations / Actualizaciones
00	09/2017	Elaboração e disponibilização no portal Morelli. / Elaboration and availability on the Morelli website. / Elaboración y disponibilidad en la página web Morelli