

Português

Instrução de Uso: IFU-00068 - 0007

MS/ANVISA nº: 10396830037

Nome Técnico ANVISA: Componentes para Ortodontia

Nome Comercial da Família ANVISA: BRÁQUETES, BANDAS E TUBOS

Importante: Para consultar a Instrução de Uso, verifique a versão indicada no rótulo do produto juntamente com o código, e acesse o arquivo digital em www.morelli.com.br/IFU. Para obter a Instrução de Uso impressa, sem custo de emissão e envio, favor entrar em contato com o nosso Serviço de Atendimento ao Cliente através do telefone 0800 0121455 / 0800 7031455 ou pelo e-mail sac@morelli.com.br. Para composições químicas solicite a Folha de Segurança do produto.



Fabricado por:

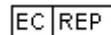
Dental Morelli Ltda.

Alameda Jundiá, 230/250 – Jardim Saira

CEP/ ZIP Code: 18085-090 Sorocaba – SP Brasil

Tel.: +55(15)3328-8200 / 0800 0121455 / 0800 7031455

Responsável Técnico : Roger Morelli CREA-SP 5060214985



Representante Europeu

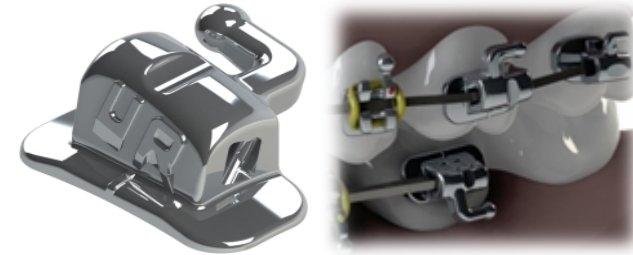
Nuno Flores

Al. Bonifácio Lázaro Lozano, 3 Piso / Floor O - C

Oeiras – Portugal – 2780125

Tel.: 351 21 4439292

Tubos

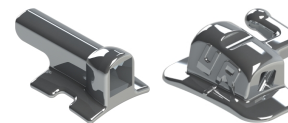


Os tubos têm por finalidade transferir aos dentes os esforços de:

- Arcos intra e extraorais;
- Molas e Elásticos;
- Distalizadores;
- Barras transpalatinas e “Quad - Helix”;
- Placas Lábio-ativas.

Promovem a correção do posicionamento dos dentes durante o tratamento ortodôntico.

Os tubos possuem as versões colagem e soldagem, e estão disponíveis nos seguintes modelos:



Tubo Simples

Indicado para primeiros e segundos molares. Possui um único slot para alojar o arco intraoral.



Tubo Simples Conversível / Tubo Bráquete Simples

Indicado para segundos pré-molares, primeiros e segundos molares. Possui um único slot para alojar o arco intraoral. Recebe o nome de “convertível”, pois pode-se remover a tampa do slot.



Mini Tubo Simples

Indicado para os segundos molares. Possui um único slot para alojar o arco intraoral. Tem como principal característica, sua base deslocada para mesial, para ser utilizado em dentes parcialmente erupcionados.



Tubo Duplo

Indicado para primeiros e segundos molares. Possui dois slots paralelos para alojar os arcos intraorais.



Tubo Duplo Conversível

Indicado para primeiros molares. Possui duas versões, uma com slot auxiliar com orientação para cervical e outro para utilização de Placa Lábio-ativa. Recebe o nome de "conversível", pois pode-se remover a tampa do slot principal.



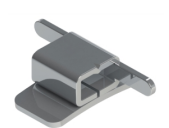
Tubo Triplo

Indicado para primeiros molares. Possui dois slots paralelos para alojar arcos intraorais e um tubo centralizado para alojamento do Arco Extra Bucal.



Tubo Triplo Conversível

Indicado para primeiros molares superiores. Possui um slot central para alojamento do arco intraoral, um slot auxiliar com orientação para cervical e um Tubo auxiliar com orientação para oclusal e alojamento do Arco Extra Bucal. Recebe o nome de "conversível", pois pode-se remover a tampa do slot principal.



Tubo Lingual

Indicado para primeiros molares. Acoplado na região lingual, serve de ancoragem de acessórios como, por exemplo, a Barra Palatina e o Quad-Helix.

Indicação de uso:

Descrição das situações clínicas de aplicação mais comuns:

- Verticalização de molares;
- Rotação de molares;
- Intrusão de dentes anteriores e molares.

a) Classificação de Angle:

- Classe I
- Classe II
- Classe III

b) Problemas nos dentes e ossos:

- Apinhamento;
- Diastema;
- Mordida aberta;
- Mordida cruzada anterior;
- Mordida cruzada posterior;
- Mordida profunda;
- Prognatismo;
- Retrognatismo.

Manuseio:

Recomendamos a utilizar a "Pinça para tubo" (ref. 75.01.027).

Colagem:

Para uma colagem segura e eficaz, utilizar "Orthoprimer" (ref. 85.01.016) e "Orthobond Plus" (ref. 85.01.017).

Siga as recomendações do nosso "Manual de Colagem Direta" em www.morelli.com.br/loja/catalogobrindes

Advertência de colagem:

Todos os produtos destinados à colagem possuem jateamento e descontaminação criteriosa das bases.

Não toque as superfícies de adesão antes de aplicar primer/adetivo, pois qualquer contato pode provocar contaminação, causando falhas na interface adesiva.

Não utilize métodos de desinfecção e esterilização na base, pois podem contaminá-las ou comprometê-las, causando falha do sistema de retenção.

Não realize jateamentos, limpezas ou aplicação de outros tipos de silano na base de qualquer peça, pois o tratamento de superfície ideal já é feito durante a fabricação.

Em caso de contaminação na base, descartar e substituir a peça.

Na colagem utilize sempre adesivos ortodônticos, que promovem melhor adesão e facilitam a remoção do adesivo residual do dente, preservando seu esmalte. Resinas não ortodônticas são mais densas, penetram menos na base e dificultam sua remoção do dente e consomem mais brocas.

Proceder com o isolamento adequado no momento da colagem, evitando a contaminação por sangue ou saliva.

Evite colar o produto com interferência na oclusão para impedir que haja desgaste na superfície dentária ou descolamento prematuro.

Soldagem:

Siga as recomendações do fabricante de Bandas.

Recomendamos utilizar as “**Bandas Morelli**” e seguir as suas Instruções de Uso (ref. IFU-00010) para um correto procedimento de soldagem.

Remoção dos Tubos:

Utilizar instrumento de remoção para bráquetes e tubos colados ou instrumento para remoção de bandas, no caso de tubos soldados.

Remoção da Tampa dos Tubos Conversíveis:

Utilizar o “**Destacador de tampa**” (ref. 75.01.024).

Contraindicações:

A Morelli fornece os produtos apenas a profissionais qualificados. É de inteira responsabilidade do ortodontista identificar condições que possam ser contraindicadas para o tratamento, tais como:

- Pacientes com deficiência na higiene bucal.
- Pacientes incapazes de cooperar com o tratamento.
- Pacientes com ambiente bucal propício a desmineralização do esmalte dentário.

- Alergia a qualquer um dos materiais do aparelho ortodôntico.
- Doenças ou outras condições pré-existentes que possam dificultar o tratamento ortodôntico.
- Reabsorção radicular.
- Reabsorção óssea existente.
- Descalcificação existente no esmalte dentário.
- Uso em ambiente de Ressonância Magnética.

Efeitos colaterais:

É da inteira responsabilidade do profissional qualificado identificar qualquer risco e/ou contraindicação que possa surgir durante o tratamento, e comunicar ao paciente a possibilidade de qualquer efeito colateral indesejado. Durante o tratamento, efeitos colaterais indesejados podem incluir:

- Danos na mucosa oral e língua;
- Dificuldade ao falar ou mastigar;
- Descoloração de dentes;
- Descalcificação;
- Reabsorção radicular;
- Complicações periodontais;
- Reações alérgicas;
- Dificuldades na manutenção da higiene oral;
- Dor;
- Desconforto;
- Sensibilidade.

Validade:

120 meses.

Advertências:

Oriente o paciente a NÃO MASTIGAR OU MORDER ALIMENTOS DUROS durante o tratamento ortodôntico, para que não haja descolamento prematuro.

Este produto não deve ser utilizado em ambiente de Ressonância Magnética, pois pode ocasionar interferências nas imagens durante o exame. Cabe ao profissional de ortodontia advertir o paciente sobre esta contraindicação e providenciar a remoção do aparelho caso necessário.



Este produto contém Níquel e Cromo. Uma pequena porcentagem da população é alérgica a estes metais. Caso ocorram reações alérgicas, oriente o paciente a procurar um médico.



Produto não reutilizável, pois o seu reuso pode causar infecção cruzada, diminuição da eficiência na colagem e perda de propriedades mecânicas devido ao desgaste natural.

O produto é fornecido na condição não esterilizado, contudo possui biocompatibilidade comprovada não sendo necessárias medidas de limpeza, desinfecção ou esterilização, desde que a embalagem não tenha sido violada. Caso o produto, antes do uso, entre em contato com superfícies ou substâncias diferentes do propósito de uso, recomenda-se descartar o mesmo. O produto não deve ser reutilizado ou reprocessado.

Não utilizar o produto caso a sua embalagem esteja danificada ou aberta, de modo a minimizar possíveis perigos relacionados à transmissão de microrganismos ou a possível falsificação de produtos.

Cabe ao profissional qualificado orientar seus pacientes do risco de aspiração e deglutição na hipótese de quebra/desprendimento das peças, não deve subestimar as possíveis complicações imediatas ou tardias decorrentes desse tipo de acidente e precisa informar adequadamente o paciente e/ou seus responsáveis legais sobre os riscos inerentes ao acontecimento e quais as condutas a serem tomadas.

Produto para aplicação exclusiva por profissional qualificado em ortodontia, o uso por pessoas sem conhecimento técnico necessário poderá ocasionar movimentação dentária indesejada, perda óssea, perda do elemento dentário, fenestração, recessão gengival ou deiscência de raiz.

Cabe ao profissional qualificado em orientar o paciente sobre a correta higienização bucal, de modo a evitar o surgimento de placa bacteriana e tártaro ou ainda doenças como inflamação gengival (gengivite), periodontite ou até mesmo endocardite.

Considerando que o produto é utilizado em contato com mucosa e fluídos corporais, recomenda-se ao profissional aplicar as boas práticas clínicas para o descarte de produtos médicos conforme normas sanitárias vigentes.

ATENÇÃO:

A Morelli não se responsabiliza pelos resultados obtidos pela aplicação do produto sem as devidas precauções ou inobservância das advertências.

Códigos:

Slot .018" = 0,46 mm / Slot .022" = 0,56 mm

¹ Organismo Certificador

Código	Prescrição	SD	SE	IE	ID	Tipo	Comp	Torque	Distal	Slot	CE	Org ¹
20.10.111	Roth	17 16	-	-	-	Soldagem	3,5mm	-14° TORQ.	14° DISTAL	.018"	C E	2797
20.10.112	Roth	-	26 27	-	-	Soldagem	3,5mm	-14° TORQ.	14° DISTAL	.018"	C E	2797
20.10.121	Roth	-	-	-	47 46	Soldagem	3,5mm	-30° TORQ.	4° DISTAL	.018"	C E	2797
20.10.122	Roth	-	-	36 37	-	Soldagem	3,5mm	-30° TORQ.	4° DISTAL	.018"	C E	2797
20.10.211	Roth	17 16	-	-	-	Soldagem	3,5mm	-14° TORQ.	14° DISTAL	.022"	C E	2797
20.10.212	Roth	-	26 27	-	-	Soldagem	3,5mm	-14° TORQ.	14° DISTAL	.022"	C E	2797
20.10.221	Roth	-	-	-	47 46	Soldagem	3,5mm	-30° TORQ.	4° DISTAL	.022"	C E	2797
20.10.222	Roth	-	-	36 37	-	Soldagem	3,5mm	-30° TORQ.	4° DISTAL	.022"	C E	2797
20.10.311	Roth	-	-	-	46	Soldagem	3,5mm	-30° TORQ.	4° DISTAL	.018"	C E	2797
20.10.312	Roth	-	-	36	-	Soldagem	3,5mm	-30° TORQ.	4° DISTAL	.018"	C E	2797
20.10.313	Roth	-	-	-	46	Soldagem	3,5mm	-30° TORQ.	4° DISTAL	.018"	C E	2797
20.10.314	Roth	-	-	36	-	Soldagem	3,5mm	-30° TORQ.	4° DISTAL	.018"	C E	2797
20.10.411	Roth	-	-	-	46	Soldagem	3,5mm	-30° TORQ.	4° DISTAL	.022"	C E	2797
20.10.412	Roth	-	-	36	-	Soldagem	3,5mm	-30° TORQ.	4° DISTAL	.022"	C E	2797
20.10.413	Roth	-	-	-	46	Soldagem	3,5mm	-30° TORQ.	4° DISTAL	.022"	C E	2797
20.10.414	Roth	-	-	36	-	Soldagem	3,5mm	-30° TORQ.	4° DISTAL	.022"	C E	2797
20.10.417	Roth	16	-	-	-	Soldagem	3,5mm	-14° TORQ.	14° DISTAL	.022"	C E	2797
20.10.418	Roth	-	26	-	-	Soldagem	3,5mm	-14° TORQ.	14° DISTAL	.022"	C E	2797
20.10.511	Roth	16	-	-	-	Soldagem	3,5mm	-14° TORQ.	14° DISTAL	.018"	C E	2797
20.10.512	Roth	-	26	-	-	Soldagem	3,5mm	-14° TORQ.	14° DISTAL	.018"	C E	2797
20.10.611	Roth	16	-	-	-	Soldagem	3,5mm	-14° TORQ.	14° DISTAL	.022"	C E	2797
20.10.612	Roth	-	26	-	-	Soldagem	3,5mm	-14° TORQ.	14° DISTAL	.022"	C E	2797
20.11.111	Roth	17 16	-	-	-	Colagem	3,5mm	-14° TORQ.	14° DISTAL	.018"	C E	2797
20.11.112	Roth	-	26 27	-	-	Colagem	3,5mm	-14° TORQ.	14° DISTAL	.018"	C E	2797

Código	Prescrição	SD	SE	IE	ID	Tipo	Comp	Torque	Distal	Slot	CE	Org'
20.11.113	Roth	17	-	-	-	Colagem	2,5mm	-14° TORQ.	0° DISTAL	.018"	C E	2797
20.11.114	Roth	-	27	-	-	Colagem	2,5mm	-14° TORQ.	0° DISTAL	.018"	C E	2797
20.11.121	Roth	-	-	-	47 46	Colagem	3,5mm	-30° TORQ.	4° DISTAL	.018"	C E	2797
20.11.122	Roth	-	-	36 37	-	Colagem	3,5mm	-30° TORQ.	4° DISTAL	.018"	C E	2797
20.11.123	Roth	-	-	-	47	Colagem	2,5mm	-25° TORQ.	0° DISTAL	.018"	C E	2797
20.11.124	Roth	-	-	37	-	Colagem	2,5mm	-25° TORQ.	0° DISTAL	.018"	C E	2797
20.11.211	Roth	17 16	-	-	-	Colagem	3,5mm	-14° TORQ.	14° DISTAL	.022"	C E	2797
20.11.212	Roth	-	26 27	-	-	Colagem	3,5mm	-14° TORQ.	14° DISTAL	.022"	C E	2797
20.11.213	Roth	17	-	-	-	Colagem	2,5mm	-14° TORQ.	0° DISTAL	.022"	C E	2797
20.11.214	Roth	-	27	-	-	Colagem	2,5mm	-14° TORQ.	0° DISTAL	.022"	C E	2797
20.11.221	Roth	-	-	-	47 46	Colagem	3,5mm	-30° TORQ.	4° DISTAL	.022"	C E	2797
20.11.222	Roth	-	-	36 37	-	Colagem	3,5mm	-30° TORQ.	4° DISTAL	.022"	C E	2797
20.11.223	Roth	-	-	-	47	Colagem	2,5mm	-25° TORQ.	0° DISTAL	.022"	C E	2797
20.11.224	Roth	-	-	37	-	Colagem	2,5mm	-25° TORQ.	0° DISTAL	.022"	C E	2797
20.11.225	Roth	-	-	34	44	Colagem	2,9mm	-17° TORQ.	0° DISTAL	.022"	C E	2797
20.11.311	Roth	-	-	-	46	Colagem	3,5mm	-30° TORQ.	4° DISTAL	.018"	C E	2797
20.11.312	Roth	-	-	36	-	Colagem	3,5mm	-30° TORQ.	4° DISTAL	.018"	C E	2797
20.11.411	Roth	-	-	-	46	Colagem	3,5mm	-30° TORQ.	4° DISTAL	.022"	C E	2797
20.11.412	Roth	-	-	36	-	Colagem	3,5mm	-30° TORQ.	4° DISTAL	.022"	C E	2797
20.11.417	Roth	16	-	-	-	Colagem	3,5mm	-14° TORQ.	14° DISTAL	.022"	C E	2797
20.11.418	Roth	-	26	-	-	Colagem	3,5mm	-14° TORQ.	14° DISTAL	.022"	C E	2797
20.11.419	Roth	17 16	-	-	-	Colagem	3,5mm	0° TORQ.	10° DISTAL	.022"	C E	2797
20.11.420	Roth	-	26 27	-	-	Colagem	3,5mm	0° TORQ.	10° DISTAL	.022"	C E	2797
20.11.611	Roth	16	-	-	-	Colagem	3,5mm	-14° TORQ.	14° DISTAL	.022"	C E	2797

Código	Prescrição	SD	SE	IE	ID	Tipo	Comp	Torque	Distal	Slot	CE	Org'
20.11.612	Roth	-	26	-	-	Colagem	3,5mm	-14° TORQ.	14° DISTAL	.022"	C E	2797
20.11.921	Roth	-	-	-	-	Colagem	3,5mm	-	-	.018"	-	-
20.19.100	Capelozza	17 16	-	-	-	Soldagem	3,5mm	-10° TORQ.	10° DISTAL	.022"	-	-
20.19.101	Capelozza	-	26 27	-	-	Soldagem	3,5mm	-10° TORQ.	10° DISTAL	.022"	-	-
20.19.102	Capelozza	-	-	-	47 46	Soldagem	3,5mm	-25° TORQ.	5° DISTAL	.022"	-	-
20.19.103	Capelozza	-	-	36 37	-	Soldagem	3,5mm	-25° TORQ.	5° DISTAL	.022"	-	-
20.19.200	Capelozza	17 16	-	-	-	Colagem	3,5mm	-10° TORQ.	10° DISTAL	.022"	-	-
20.19.201	Capelozza	-	26 27	-	-	Colagem	3,5mm	-10° TORQ.	10° DISTAL	.022"	-	-
20.19.202	Capelozza	-	-	-	47 46	Colagem	3,5mm	-25° TORQ.	5° DISTAL	.022"	-	-
20.19.203	Capelozza	-	-	36 37	-	Colagem	3,5mm	-25° TORQ.	5° DISTAL	.022"	-	-
20.19.300	Capelozza	17 16	26 27	-	-	Soldagem	3,5mm	-10° TORQ.	0° DISTAL	.022"	-	-
20.19.301	Capelozza	17 16	26 27	-	-	Colagem	3,5mm	-10° TORQ.	0° DISTAL	.022"	-	-
20.19.500	Capelozza, Roth	16	26	-	-	Soldagem	3,5mm	-10° TORQ.	0° DISTAL	.022"	-	-
20.30.100	Edgewise, Ricketts	17 16	26 27	36 37	47 46	Soldagem	5,2mm	0° TORQ.	0° DISTAL	.018"	C E	2797
20.30.141	Edgewise, Ricketts	17 16	26 27	36 37	47 46	Soldagem	3,5mm	0° TORQ.	0° DISTAL	.018"	C E	2797
20.30.180	Edgewise	17 16	26 27	36 37	47 46	Soldagem	3,5mm	0° TORQ.	0° DISTAL	.018"	C E	2797
20.30.200	Edgewise, Ricketts	17 16	26 27	36 37	47 46	Soldagem	5,2mm	0° TORQ.	0° DISTAL	.022"	C E	2797
20.30.201	Edgewise, Ricketts	17 16	26 27	36 37	47 46	Soldagem	3,3mm	0° TORQ.	0° DISTAL	.022"	C E	2797
20.30.230	Edgewise, Ricketts	-	26 27	-	47 46	Soldagem	5,2mm	0° TORQ.	0° DISTAL	.022"	C E	2797
20.30.241	Edgewise, Ricketts	17 16	26 27	36 37	47 46	Soldagem	3,5mm	0° TORQ.	0° DISTAL	.022"	C E	2797
20.30.260	Edgewise, Ricketts	17 16	-	36 37	-	Soldagem	5,2mm	0° TORQ.	0° DISTAL	.022"	C E	2797
20.30.280	Edgewise	17 16	26 27	36 37	47 46	Soldagem	3,5mm	0° TORQ.	0° DISTAL	.022"	C E	2797
20.31.100	Edgewise, Ricketts	17 16	26 27	36 37	47 46	Colagem	5,2mm	0° TORQ.	0° DISTAL	.018"	C E	2797
20.31.141	Edgewise, Ricketts	17 16	26 27	36 37	47 46	Colagem	3,5mm	0° TORQ.	0° DISTAL	.018"	C E	2797

Código	Prescrição	SD	SE	IE	ID	Tipo	Comp	Torque	Distal	Slot	CE	Org ¹
20.31.180	Edgewise, Ricketts	17 16	26 27	36 37	47 46	Colagem	3,5mm	0° TORQ.	0° DISTAL	.018"	C E	2797
20.31.200	Edgewise, Ricketts	17 16	26 27	36 37	47 46	Colagem	5,2mm	0° TORQ.	0° DISTAL	.022"	C E	2797
20.31.201	Edgewise, Ricketts	17 16	26 27	36 37	47 46	Colagem	3,3mm	0° TORQ.	0° DISTAL	.022"	C E	2797
20.31.230	Edgewise, Ricketts	-	26 27	-	47 46	Colagem	5,2mm	0° TORQ.	0° DISTAL	.022"	C E	2797
20.31.241	Edgewise, Ricketts	17 16	26 27	36 37	47 46	Colagem	3,5mm	0° TORQ.	0° DISTAL	.022"	C E	2797
20.31.260	Edgewise, Ricketts	17 16	-	36 37	-	Colagem	5,2mm	0° TORQ.	0° DISTAL	.022"	C E	2797
20.31.280	Edgewise, Ricketts	17 16	26 27	36 37	47 46	Colagem	3,5mm	0° TORQ.	0° DISTAL	.022"	C E	2797
20.31.920	Edgewise, Ricketts	-	-	-	-	Colagem	-	0° TORQ.	0° DISTAL OFFSET	.018"	-	-
20.35.103	M.B.T.	17 16	-	-	-	Soldagem	3,5mm	-14° TORQ.	10° DISTAL	.022"	C E	2797
20.35.104	M.B.T.	-	26 27	-	-	Soldagem	3,5mm	-14° TORQ.	10° DISTAL	.022"	C E	2797
20.35.113	M.B.T.	17 16	-	-	-	Colagem	3,5mm	-14° TORQ.	10° DISTAL	.022"	C E	2797
20.35.114	M.B.T.	-	26 27	-	-	Colagem	3,5mm	-14° TORQ.	10° DISTAL	.022"	C E	2797
20.35.202	M.B.T.	-	-	36	46	Soldagem	3,5mm	-20° TORQ.	0° DISTAL	.022"	C E	2797
20.35.212	M.B.T.	-	-	36	46	Colagem	3,5mm	-20° TORQ.	0° DISTAL	.022"	C E	2797
20.35.215	M.B.T.	-	-	37	47	Colagem	3,5mm	-10° TORQ.	0° DISTAL	.022"	C E	2797
20.35.401	M.B.T.	-	-	36	46	Soldagem	3,5mm	-20° TORQ.	0° DISTAL	.022"	C E	2797
20.35.402	M.B.T.	16	-	-	-	Soldagem	3,5mm	-14° TORQ.	10° DISTAL	.022"	C E	2797
20.35.403	M.B.T.	-	26	-	-	Soldagem	3,5mm	-14° TORQ.	10° DISTAL	.022"	C E	2797
20.35.405	M.B.T.	-	-	36	46	Soldagem	3,5mm	-20° TORQ.	0° DISTAL	.022"	C E	2797
20.35.416	M.B.T.	-	-	36	46	Colagem	3,5mm	-20° TORQ.	0° DISTAL	.022"	C E	2797
20.35.501	M.B.T.	16	-	-	-	Soldagem	3,5mm	-14° TORQ.	10° DISTAL	.022"	C E	2797
20.35.502	M.B.T.	-	26	-	-	Soldagem	3,5mm	-14° TORQ.	10° DISTAL	.022"	C E	2797
20.40.163	Edgewise, Ricketts	17 16	26 27	36 37	47 46	Soldagem	3,5mm	0° TORQ.	0° DISTAL	.018"	C E	2797
20.40.263	Edgewise, Ricketts	17 16	26 27	36 37	47 46	Soldagem	3,5mm	0° TORQ.	0° DISTAL	.022"	C E	2797

Código	Prescrição	SD	SE	IE	ID	Tipo	Comp	Torque	Distal	Slot	CE	Org ¹
20.40.330	Edgewise, Ricketts	16	26	36	46	Soldagem	3,5mm	0° TORQ.	0° DISTAL	.018"	C E	2797
20.40.331	Edgewise, Ricketts	16	26	36	46	Soldagem	3,5mm	0° TORQ.	0° DISTAL	.022"	C E	2797
20.40.363	Edgewise, Ricketts	17 16	26 27	36 37	47 46	Soldagem	3,5mm	0° TORQ.	0° DISTAL	.018" / .022"	C E	2797
20.40.430	Edgewise, Ricketts	16	26	36	46	Soldagem	3,5mm	0° TORQ.	0° DISTAL	.018"	C E	2797
20.40.431	Edgewise, Ricketts	16	26	36	46	Soldagem	3,5mm	0° TORQ.	0° DISTAL	.022"	C E	2797
20.40.500	Edgewise, Ricketts	16	26	36	46	Soldagem	3,5mm	0° TORQ.	0° DISTAL	.018"	C E	2797
20.40.501	Edgewise, Ricketts	16	26	36	46	Soldagem	3,5mm	0° TORQ.	0° DISTAL	.022"	C E	2797
20.41.163	Edgewise, Ricketts	17 16	26 27	36 37	47 46	Colagem	3,5mm	0° TORQ.	0° DISTAL	.018"	C E	2797
20.41.263	Edgewise, Ricketts	17 16	26 27	36 37	47 46	Colagem	3,5mm	0° TORQ.	0° DISTAL	.022"	C E	2797
20.41.363	Edgewise, Ricketts	17 16	26 27	36 37	47 46	Colagem	3,5mm	0° TORQ.	0° DISTAL	.018" / .022"	C E	2797
20.41.500	Edgewise, Ricketts	16	26	36	46	Colagem	3,5mm	0° TORQ.	0° DISTAL	.018"	C E	2797
20.41.501	Edgewise, Ricketts	16	26	36	46	Colagem	3,5mm	0° TORQ.	0° DISTAL	.022"	C E	2797
20.50.180	Edgewise, Ricketts	16	26	36	46	Soldagem	3,5mm	0° TORQ.	0° DISTAL	.018"	C E	2797
20.50.181	Edgewise, Ricketts	16	26	36	46	Soldagem	3,5mm	0° TORQ.	0° DISTAL	.022"	C E	2797
20.61.206	-	16	26	36	46	Soldagem	3,5mm	0° TORQ.	0° DISTAL	2x.036"	C E	2797

Revisão	Data	Alterações
0	09/2017	Elaboração e disponibilização no portal Morelli.
1	11/2017	Alteração nas descrições dos Tubos Edgewise, Ricketts, e no Orthobond Plus.
2	06/2018	Revisão das contraindicações, efeitos colaterais, advertências e inclusão do Orthobond Plus.
3	06/2018	Inclusão do código 20.35.215 Tubo simples com gancho M.B.T. e revisão da indicação de colagem.
4	04/2019	Revisão da indicação de colagem.
5	07/2019	Revisão dos alertas em relação a utilização dos produtos em ambiente de ressonância magnética por imagem, inclusão da contraindicação e revisão da advertência. Inclusão da Simbologia CE com o organismo certificador.
6	08/2021	Atualização de máscara, advertências e ajuste de idiomas.
7	10/2022	Alteração da referência da IFU de Bandas Ortodônticas.